



Bemerkungen

A = Autograph; *E* = Erstausgabe;
o = oberes System; *u* = unteres System;
T = Takt(e)

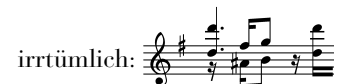
Nr. 1 Nächtlicher Weg


- 3–4 u: In A fehlt Haltebogen zwischen Noten *fis*.
 15 o: In A fehlen Bögen bei 16tel-Triolen.
 17 o: In E fehlen Bögen bei 16tel-Triolen.
 19 u: In A fehlt Legatobogen 2.–5. Note.
 20 u: In A fehlt Legatobogen 2.–5. und 6.–8. Note.
 27 o: In A unterste Vorschlagsnote *fis*², in E *d*².
 30 o: In A fehlt beim zweiten Akkord \wedge .
 33, 34 u: In A fehlen Bögen.
 35 u: In A nur ein Bogen von 1.–8. Note.
 39: In A liegt Pedal ab 2. Hälfte T 38.
 40: In A Pedal über den ganzen Takt.
 41 ff. u, T 131 ff., 136 f., 140 f., 148 ff., 156 f. u: Ohne Zweifel ist hier entsprechend der rechten Hand eine Staccato-Spielweise gemeint. In A sind die Staccatopunkte unregelmäßig gesetzt, in E fehlen sie meist. Wir ergänzen hier die Staccatopunkte stillschweigend.
 46 o: In E fehlt $>$ zur 5. Note.
 47 u: In E 4. Note Staccatopunkt.
 48 o: In A 7. Note ohne $>$.
 49 o: In E 5. Note ohne $>$.
 51 o: In A 3. Note ohne *cis*².
 64 u: In A 2. Takthälfte ohne Bogen, stattdessen 5.–7. Note Staccatopunkte.
 65 o: In E 1.–8. Note Staccatopunkte.
 81–82 u: In A fehlt Bogen von T 81 1. Note zu T 82 1. Note.
 85 u: In E fehlt Bogen.
 87 u: In A Legatobogen erst ab 2. Note.
 88 o: In A fehlt 1. Note *h*¹.
 91, 92 o: In A Triller ohne Bogen.
 93 u: In A 4.–6. Note Tenutostriche ausgekratzt, Bogen fehlt.



- 95, 96 o: In A 
- 99 o: In A Triller ohne Bogen.
 109 u: In A fehlt Bogen.
 110 o: In A 1. Note versehentlich *eis*¹/*h*¹.
 113 o/u: In A Bogen oben nur 1. Takthälfte, unten fehlt Bogen zu 1. Takthälfte.
 114–116 u: Bögen zu den 16teln
 2. Takthälfte T 114 – 1. Takthälfte T 116 nach A; in E nur Bogen zur 1. Takthälfte T 116.
 116: In E fehlt $>$.
 117 u: In E und A 8. Note versehentlich *e*¹ statt *d*¹.
 119: In E fehlt Ped.
 120, 121 u: In A Bogen nur T 120.
 121 o: In A und E inkonsequent notiert: 
- 122, 123: In A wird Pedal ab T 120 gehalten.
 124 o: In A fehlt Haltebogen *fis*²–*fis*², in E 2. Note Viertel.
 129–130: In A und E liegt Pedal von 2. Takthälfte 129 – 1. Takthälfte 130.
 129–131: In E beginnt Gabel erst Anfang des T 130.
 131: In A Pedal 1.–6. Note.
 133, 134, 165, 172: In E fehlen Pedalauflöser.
 135: In A dauert Ped. von T 134 bis 2. Note.
 136 o: In A 5. Note ohne \wedge .
 137 o: In A 2. Note *d*².
 138 o: In A 5. Note ohne \wedge .
 140, 141: In A Ped. jeweils bei 1. Note und Pedalauflöser bei 6. Note.
 162 u: In A *dim*.
 168 o: 1. Note Achtelfähnchen fehlt in A.
 168–171: In A o T 168 zweite Hälfte und T 169 Triolengruppen ohne Bogen, u T 170–171 ohne Legatobögen.
 173: In E fehlt $<$.
- ### Nr. 2 Tändelei
- 6: In E fehlt $>$.
 10 o: In A fehlt Legatobogen 2.–8. Note.
 13 o: In A fehlt Tempobezeichnung; in E 5. Note *a*¹ ohne Auflösungszeichen.


16 o: In A fehlen Fermaten; Rhythmus



- irrtümlich: 
- 20: In E fehlt auf 2. Zählzeit Ped.
 23: In E fehlt *cresc*.
 29: In E Ped. auch auf 1. Zählzeit.
 38, 41: In E fehlen Pedalauflöser.
 40–42 o: In E zwischen T 40 2. Note und T 42 1. Note fehlen Bögen.
 47 o/u: In A fehlt Fermate.
 50 f. u: In E T 50 8. Note Ped., T 51 1. Note Pedalauflöser.
 51 o: In E fehlt \wedge zur 5. Note.
 52 o: In E versehentlich Arpeggio zur 1. Note.
 53 u: In E fehlt Arpeggio.
 72, 73: In A o jeweils ein Bogen über jeden Takt, u Bogen nur in T 72.
 76: In A endet Gabel auf 1. Achtel; *f* erst zum 2. Achtel.
 76, 77 u: In A fehlt Bogen.
 84/85, 94/95 u: In A fehlt Haltebogen.
- ### Nr. 3 Auf der alten Burg
- 2: In E $>$ ab Taktbeginn.
 2–3 u: In A und E Legatobogen T 2, 3. Note – T 3, 3. Note.
 6–8 u: In A und E Legatobogen T 7, 1.–2. und 3.–4. Note.
 8–10 o: In A fehlen Legatobögen.
 11: In E fehlt *pp*.
 11, 13 o: In A fehlen Bögen.
 19–21 u: In E endet 1. Gabel bereits in T 19, 2. Gabel beginnt erst in T 21.
 20 u: In A 1. Note ohne $>$.
 21 o/u: In E fehlt Arpeggio.
 31, 32 u: In A fehlt Bogen zwischen 2.–3. Note.
 33: In A o fehlt Bogen bei der 64stel-Gruppe; in E fehlt Pedalauflösung.
 34 o: In A fehlt Bogen zwischen Noten *fes*² und *es*².
 35 o: In A endet Bindebogen bei 5. Sechzehntel.
 43 o: In E 4. Note ohne \wedge .
 44 o: In A Triole ohne Keile.
 48 u: In A fehlt Arpeggio.
 49 o: In A fehlt Bogen bei der 64stel-Gruppe.
 49, 50 u: In A fehlt Bogen zwischen 2. und 3. Note.
 50: In A o fehlt Bogen zwischen Noten *fes*² und *es*²; in E fehlt Pedalauflösung.

53 o: In A fehlt in 1. Takthälfte Legatobogen.
 54 o: In A 1. Takthälfte unklar, ob Binde- oder Gruppenbogen.
 62: In A u endet Bogen bei 1. Note T 63; in E fehlt Pedalauflösung.
 65, 66 o: In A fehlen Bögen.
 67–68 u: In A Pedal markiert mit Punkten, die in E irrtümlich als Staccatopunkte wiedergegeben sind.
 70 u: In E ohne Pedalauflösung.

Nr. 4 Frühlingslied

2 o: In A 2.–4. Note ohne – .
 6 o: In A 4. Note ohne – .
 8 u: In E letzte Note versehentlich 16tel.
 13: In A fehlt Bogen auf letzter Zählzeit.
 15 o: In A auf letzter Zählzeit in Oberstimme Rhythmus irrtümlich 
 16: In A fehlt Bogen auf 2. Zählzeit.
 19 u: In A und E 1. Note Viertel.
 20 o/u: In A Begleitfiguren 1.–6. und 13.–15. Note irrtümlich notiert als 16tel.
 25: In A fehlt Bogen auf letzter Zählzeit.
 29/30, 31/32, 49/50, 52/53: In A Bogen zu letzter Begleitfigur jeweils bis zur 1. Note des folgenden Taktes (so auch in E T 31/32).
 32 u: In A fehlt Bogen auf 2. Zählzeit.
 35 o: In A und E 11. Note *fis*².
 40: In A fehlt *pp*.
 44: In E *cresc.* auf 2. Zählzeit.
 45 o/u: In A fehlen Bögen auf 2. und 3. Zählzeit.
 48 u: In A irrtümlich die letzten 3 Noten als 16tel notiert.
 50: In A fehlt Bogen auf letzter Zählzeit.
 56, 57 u: In A Haltebogen zwischen Noten A.
 58: In A fehlt Bogen zur letzten 64stel-Gruppe.
 62 o: In A 3. Akkord ohne Arpeggio.

Nr. 5 Bauernballade

11 u: In E Viertel ohne Staccatopunkte.
 31 o/u: In A fehlt \sharp vor *des*² bzw. *des*¹.
 38: In A fehlt *pesante*.
 42–44 o: In A reicht Bogen in Oberstimme bis zu T 44.
 53–56 u: In A fehlen Bögen in Unterstimme; in E fehlt \llcorner .
 70–71: In A T 70 u 3. Viertel, T 71 o 1.–3. Viertel und T 71 o 1., 3. Note ohne Akzente.

73–75: In E fehlt Gabel.
 83 o: In A 6. Note mit \flat , in E irrtümlich als \sharp wiedergegeben.
 86: In A *con Pedal*.
 92: In E fehlt *ff*.
 103 o: In E 3. Note ohne Staccatopunkt.
 126–128 o: In E T 126, 127 1. Note mit \gt , T 128 1. Note ohne Akzent.
 135 o: In A 2., 3. Note mit Staccatopunkt.
 139 u: In E 4. Note ohne Staccatopunkt.
 141–143, 191: In E fehlen Pedalauflöser.
 145: In E Arpeggio nur u.
 153: In E o 3. Note, in A u 1.–3. Note ohne Staccatopunkte.
 178: In E fehlt Ped.

Nr. 6 Klagendes Gedenken

1 o: In A gestrichener Bogen älterer Version zwischen Vorhalts- und Hauptnote ist in E als Bogen zwischen 1.–3. Note wiedergegeben.
 2 u: In E 2. Note, in A und E 3., 4. Note ohne Staccatopunkte.
 4: In E u 2. Note ohne Staccatopunkt; Pedalauflösung fehlt.
 5 o: In A ohne Bogen, in E Bogen zwischen 1.–3. Note offensichtlich analog zu Lesart in T 1 (siehe Anmerkung zu T 1).
 6: In A o ohne Bogen; in E fehlt Pedalauflösung.
 8: In E fehlt Pedalisierung.
 10–12: In A o ohne Bögen, in T 11 2. Note, T 12 1. Note ohne – .
 13, 14: In E endet \gg in T 13.
 17 o: In A fehlt Legatobogen zwischen 1.–3. Note; in E fehlt Bogen Vorschlagsnote zu Hauptnote.
 19 o: In E fehlt auf 1. Note \wedge .
 21–22: In A u zusätzliche Gabel 2. Takthälfte T 21–22; in E nur eine Gabel T 21–22.
 25, 29, 35, 36, 39, 61, 78–80, 87, 88 o: In A ohne Bogen.
 30–32 o: In A Bogen nur T 30.
 55 u: In E fehlt Pedalauflösung vor 7. und 10. Note.
 58: In A in der 2. Takthälfte zusätzlich noch *dim*.
 62–64 o: In A bricht Bogen in T 63 bei 1. Note ab.

79 o: In A 1. Note ohne \gt ; statt dessen *ffz*.
 82–83 o: In A reicht \gg über oberem System bis zur 2. Note in T 83.
 87 u: In A im Bass *fisis* statt *gis*.
 91: In E *f*.
 93/94: In A ohne Bogen.

Nr. 7 Ein Tanz

6, 24 o: In A 1. und 4. Note ohne \gt .
 25, 27, 53, 56, 109: In E fehlt Pedalauflösung.
 36 o: In A fehlt Bogen zwischen 4.–5. Note.
 38 o: In A fehlt Bogen.
 54, 55 o: In A Viertelnoten ohne \gt .
 59: In A fehlt Pedalauflöser.
 79 u: In A fehlt Bogen.
 91/92 o: In A fehlt Bogen.
 104: In E fehlt Ped.
 105 o: In A reicht Bogen bis zur 1. Note T 106.
 108 u: In A fehlt Bogen.
 114 o: In E 4. Note ohne \gt .
 117–123: In A fehlen alle dynamischen Angaben.
 126 o: In E 1. Note ohne \wedge .
 130 o: In A fehlen \gt .

Nr. 8 Koboldstanz

15, 16, o: In A fehlt Bogen zwischen 1.–2. Note.
 15, 16, 18, 28, 69, 70, 73, 130: In E fehlen Pedalauflöser.
 27, 122: In A fehlt Angabe *dim*.
 31: In A Pedalauflöser auf 2. Zählzeit.
 35 o: In A 1. Note ohne \gt .
 37 u: In A 3. Note ohne \gt .
 39, 40: In A T 39 u, T 40 o/u ohne \gt .
 60 u: In E 1.–4. Note ohne Staccatopunkt.
 63: In E fehlt *ppp*.
 74 o: In A fehlt Legatobogen.
 75/76 o: In A fehlt Bogen.
 81, 85 o: In E *h* als Viertelnote mit Hals nach unten.
 83 o: In A Bogen nur 1.–4. Note.
 84 o: In E *fis*¹ auf 2. Zählzeit als Viertel mit Hals nach unten.
 86: In A *fz* zu eins.
 89 o: In E 4. Note in Oberstimme ohne Staccatopunkt.
 90/91: In E fehlt \gg .
 94: In E fehlt Ped.
 97 u: In A fehlt Bogen.

98: In E fehlt in 2. Takthälfte Pedalisierung; in E o Bogen nur 3.–7. Note, in A fehlt Bogen.

100–131: In A nicht ausgeschrieben, Vorschrift *Da capo al segno & sin' al segno S e poi Coda* (entspricht T 5–36).

Nr. 9 Serenade

2 u: Pedal in A bereits ab T 1, 6. Note.
8: In E fehlt Pedalauflöser, u fehlt Legatobogen.

11: In E fehlt *mf*.

19: In E fehlt Pedalauflöser.

21 o: In A Führung der Bögen in Begleitfiguren unklar.

22: In E fehlt *pp*.

24: In A u zwei Bögen über je acht 16tel-Noten; o bricht Bogen bei es^2 ab.

30 u: In A fehlt Bogen.

42: In E fehlt *cresc.*

64: In A fehlt *in tempo*.

66 u: In A ein Pedal, Pedalauflösung mit Taktende.

71/72 o: In A Oberstimme Bogen zwischen T 72 3. Note und T 73 1. Note.

75 o: In A Oberstimme Bogen ab 1. Note mit unklarem Abschluss.

89: In E fehlt \llcorner .

90 u: In E fehlt Pedal.

92 u: In A fehlt Bogen zwischen 2.–4. Note; in E 7. Note ohne Staccatopunkt.

Nr. 10 Bacchanale

19, 21, 23: In E Pedal auf 1. Note.

25, 28, 29, 162: In E fehlt Pedalaufhebung.

46 o: In A fehlen Bögelchen.

62 o: In E 1. Note ohne $>$.

70–72: In E fehlt Pedalisierung.

75 o: In A 5. Note ohne $>$.

78 u: In A fehlt Bogen 3.–6. Note.

90: In E beginnt Gabel erst in T 91.

116, 124, 126, 132, 134, 136: In A widersprüchliche Bezeichnung der Dynamik infolge nicht restlos aufgehobener älterer Version und inkonsequenter Revision mit schwarzer und roter Tinte. In T 124, 126 wurden die Gabeln entsprechend der neuen Version in roter Tinte nach A T 124 angeglichen. In E fehlen Gabeln T 124,

126. Angeglichen nach T 124 und entsprechend T 116, 118. In A T 134 ohne *fp*, stattdessen $>$; T 136 in A und E *fp* zwischen Systemen, hier platziert und *fz* ergänzt entsprechend T 132.

152, 153: In A nicht ausgeschrieben, Wiederholen von T 150, 151 mit $\%$ angedeutet; in E T 152 fehlt Dynamik.

190: In E fehlt *p*.

232–234: In E fehlt Pedalisierung.

253, 261: In E fehlt Pedal.

259: In E Ped. bei 5. Note.

271: In A Ped. über ganzen Takt.

280, 283 u: In A Unterstimme T 280

1.–3. Note, T 283 2. und 3. Note mit Staccatopunkten.

284 o: In E fehlt \flat zur ersten Note.

314 u *ossia*: In A 6. Note *F*.

315 u *ossia*: In A 4. Note *As*.

323: In A u 1. Akkord ohne Arpeggio; E ohne Pedalauflösung.

Nr. 11 Plauderei

8 (a) o: In A fehlt Bogen zwischen c^1 und f^1 .

8 (b): In A fehlt *p*, o fehlt Bogen zwischen *b* und *a*.

9: In E fehlt Zeichen für Repetition.

25 u: In A Bogen nur 1. Takthälfte.

27: In E fehlt \llcorner .

28 (a) o: In A fehlt Bogen.

28/29: In A u fehlt Bogen zwischen Achteln c^1 und d^1 ; in E o fehlt Haltebogen zwischen Achteln f^1 .

31: In E *sf*.

33 u: In A und E 2. Note Akkord $cis^1/g^1/b^1$; siehe aber T 68; in E nur *sf* zwischen Systemen.

36: In E *mf*; in A *f* unterhalb des unteren Systems.

40: In A zwei Zeichen für Aufhebung des Pedals, ersteres davon unter 2. Sechzehntel (so auch in E).

56: In E fehlt \llcorner .

59 (a, b): In A o fehlen *p* und Bogen zwischen 1.–2. Note.

59 (b) o: In A und E fehlt *seconda volta*.

59 (b)/60 o, 61/62 o: In A unklar, ob in T 59 (b), 61 Gruppenbogen über der Triole (so in E) oder Legatobogen zu T 60, 61 1. Note. Siehe aber T 29/30.

62: In E *sf*, o 2. Note ohne \wedge .

66, 67: In A *ff* und *fff*.

69 u: In E fehlt Akkord *e/ges/b* einschließlich Haltebogen zu T 68.

Nr. 12 Am Heldengrabe

1: In E fehlt *f*, in 1. Takthälfte fehlt Pedalauflösung.

2, 86: In E fehlt Pedalauflöser.

10: In A 10. Note Akkord $As_1/As/c/es/ff$ as/c^1 .

20: In E *fz* statt *f*.

21 u: In A 1. Note $>$, in E fehlt \llcorner .

24 u: Im 3. Akkord fehlt in A versehentlich *es*.

31 o: In A fehlt erster Bogen.

32, 34 u: Abschließende Viertel und Achtel in A ohne Bogen.

33 o: In E 5.–8. Note ohne $>$.

37 u: In E fehlt 4. Note Staccato.

39 f.: Abschließende Viertel und Achtel in A T 39, 41 o, T 42, 43 u ohne Bogen. In A T 39 o, T 42 u 7. Note, in E T 39, 40 o 1. Note ohne $>$.

40 u: In A fehlen Haltebogen.

46: In E fehlt bei oberstem System *ad libitum*; in A T 46–53 ohne Vorzeichnung der Tonart.

51 ad lib.: In E fehlen $\llcorner \triangleright$.

53, 55 ad lib.: In A fehlen Bögen.

54 u: In E 2. Note mit Staccatopunkt.

54: In A Vorzeichnung der Tonart bis T 58.

66: In A o fehlt Haltebogen, in E fehlt \triangleright .

71 u: In A fehlt Legatobogen.

71 o: In E fehlen Bögen 3.–4. und 5.–6. Note.

72: Lesart A ohne Akzidentien \flat vor Noten *g* in Sextakkorden *g/b/es* (1. Triole) und *es/g/c* (2. Triole) ist ebenfalls korrekt. Vgl. harmonisch analoge Stellen zu dieser Kadenz in f-moll in T 10 (hier in c-moll), T 22 (as-moll) und T 64 (g-moll).

72 u: In E 2. Triole ohne \wedge .

87: In E fehlt \llcorner ; in A o fehlt 2.

Gruppe der Vorschlagsnoten. Von Dvořák wahrscheinlich später in den Korrekturfahnen ergänzt.

89: In E fehlt *ritardando*.

Nr. 13 Am heiligen Berg

4, 10 o: In A reicht Bogen bis zu letzter Achtelnote.

7: In E fehlt Ped. bei letztem Akkord.

8: In A fehlt *p*; in E Arpeggio nur o.

- 11: In A o Bogen bereits ab 1. Note; in E fehlt \leftarrow .
- 12 o: In A die jeweils letzte Note der ersten drei 32stel-Gruppen es^3 , c^3 , ges^2 .
- 12 o/u: In A Achtelnoten ohne Bogen.
- 13: In A zusätzlich zu \succ auch *dim*.
- 14 o: In A die letzte Note der ersten 32stel-Gruppe es^3 .
- 21 o: In E fehlt $>$ bei 4. Akkord.
- 22: In A u fehlt Bogen bei Achtelnoten auf letzter Zählzeit; o in E 1. Note ohne $>$.
- 23, 26: In E fehlen Pedalauflöser.
- 25 o: In E fehlt 2. Bogen.

Prag, Sommer 1995
Milan Pospíšil

Comments

A = autograph; *E* = first edition;
pf = piano; *u* = upper staff;
l = lower staff; *M* = measure(s)


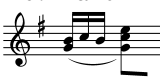
No. 1 Nocturnal Route

- 3–4 l: A lacks tie from $f^\sharp - f^\sharp$.
- 15 u: A lacks slurs on 16th-note triplets.
- 17 u: E lacks slurs on 16th-note triplets.
- 19 l: A lacks legato slur on notes 2–5.
- 20 l: A lacks legato slur on notes 2–5 and 6–8.
- 27 u: A gives lowest appoggiatura as f^\sharp^2 ; d^2 in E.
- 30 u: A lacks \wedge on second chord.
- 33, 34 l: A lacks slurs.
- 35 l: A has single slur joining notes 1 and 8.
- 39: A sustains pedal from second half of M 38.
- 40: A has pedal for entire bar.
- 41 ff. l, M 131 ff., 136 f., 140 f., 148 ff., 156 f. l: Surely a staccato attack is in-

tended here, as befits the right hand. The staccato dots are placed irregularly in A and generally omitted in E. We add them here without further comment.

- 46 u: E lacks $>$ on note 5.
- 47 l: E has staccato dot on note 4.
- 48 u: A lacks $>$ on note 7.
- 49 u: E lacks $>$ on note 5.
- 51 u: A lacks c^\sharp^2 on note 3.
- 64 l: A omits slur in second half of bar, adding staccato dots on notes 5–7 instead.
- 65 u: E has staccato dots on notes 1–8.
- 81–82 l: A lacks slur from note 1 of M 81 to note 1 of M 82.
- 85 l: E lacks slur.
- 87 l: A postpones legato slur to note 2.
- 88 u: A lacks b^1 on note 1.
- 91, 92 u: A has trill without slur.
- 93 l: Tenuto marks on notes 4–6 scratched out in A, which also lacks slur.




- 95, 96 u: A has 
- 99 u: A has trill without slur.
- 109 l: A lacks slur.
- 110 u: A mistakenly has e^\sharp^1/b^1 on note 1.
- 113 u/l: A limits slur to first half of bar above and lacks slur on first half of bar below.
- 114–116 l: 16th-note slurs from second half of M 114 to first half of M 116 taken from A; E only slurs first half of M 116.
- 116: E lacks \succ .
- 117 l: E and A inadvertently gives note 8 as e^1 instead of d^1 .
- 119: E lacks Ped.
- 120, 121 l: A only slurs M 120.
- 121 u: A and E inconsistently notated: 
- 122, 123: A sustains pedal from M 120.
- 124 u: A lacks tie from $f^\sharp^2 - f^\sharp^2$; E gives note 2 as quarter-note.
- 129–130: A and E sustain pedal from second half of M 129 to first half of M 130.
- 129–131: E postpones start of hairpin to beginning of M 130.
- 131: A has pedal on notes 1–6.
- 133, 134, 165, 172: E lacks pedal release sign.

- 135: A retains Ped. from M 134 to note 2.
- 136 u: A lacks \wedge on note 5.
- 137 u: A has d^2 on note 2.
- 138 u: A lacks \wedge on note 5.
- 140, 141: In each bar, A has pedal mark on note 1 and pedal release on note 6.
- 162 l: A has *dim*.
- 168 u: A lacks eighth-note flag on note 1.
- 168–171: A omits slur on triplet groups in pf u in M 168 (second half) and M 169; legato slurs lacking in pf l, M 170–171.
- 173: E lacks \leftarrow .

No. 2 Toying

- 6: E lacks \leftarrow .
- 10 u: A lacks legato slur on notes 2–8.
- 13 u: A lacks tempo mark; E omits \natural on a^1 in note 5.
- 16 u: A lacks fermatas; rhythm incor-



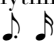
- rect: 
- 20: E lacks Ped. on second beat.
- 23: E lacks *cresc*.
- 29: E also has Ped. on first beat.
- 38, 41: E lacks pedal release signs.
- 40–42 u: E lacks slurs between note 2 of M 40 and note 1 of M 42.
- 47 u/l: A lacks fermata.
- 50f. l: E has Ped. on note 8 of M 50 and release sign on note 1 of M 51.
- 51 u: E lacks \wedge on note 5.
- 52 u: E erroneously has arpeggio on note 1.
- 53 l: E lacks arpeggio.
- 72, 73: A has single slur over each bar in pf u, and slur only in M 72 in pf l.
- 76: A ends hairpin on first eighth-note and postpones *f* to second eighth-note.
- 76, 77 l: A lacks slur.
- 84/85, 94/95 l: A lacks tie.

No. 3 At the Old Castle

- 2: E has \succ from beginning of bar.
- 2–3 l: A and E have legato slur from note 3 of M 2 to note 3 of M 3.
- 6–8 l: A and E have legato slur over notes 1–2 and 3–4 in M 7.
- 8–10 l: A lacks legato slurs.
- 11: E lacks *pp*.
- 11, 13 l: A lacks slurs.

- 19–21 l: E already ends first hairpin in M 19 and postpones second hairpin to M 21.
 20 l: A lacks > on note 1.
 21 u/l: E lacks arpeggio.
 31, 32 l: A lacks slur between notes 2 and 3.
 33: A lacks slur over 64th-note group in pf u; E lacks pedal release sign.
 34 u: A lacks slur between $f\flat^2$ and $e\flat^2$.
 35 u: A ends slur on fifth 16th-note.
 43 u: E lacks \wedge on note 4.
 44 u: A lacks wedges on triplet.
 48 l: A lacks arpeggio.
 49 u: A lacks slur on 64th-note group.
 49, 50 l: A lacks slur between notes 2 and 3.
 50: A lacks slur between $f\flat^2$ and $e\flat^2$ in pf u; E lacks pedal release sign.
 53 u: A lacks legato slur in first half of bar.
 54 u: Ambiguous in A whether tie or group slur intended in first half of bar.
 62: A ends slur on note 1 of M 63 in pf l; E lacks pedal release sign.
 65, 66 u: A lacks slurs.
 67–68 l: A marks pedal with dots, which in E are misinterpreted as staccato dots.
 70 l: E lacks pedal release sign.

No. 4 Spring Song

- 2 u: A lacks – on notes 2 to 4.
 6 u: A lacks – on note 4.
 8 l: E inadvertently gives final note as 16th.
 13: A lacks slur on final beat.
 15 u: A mistakenly renders rhythm of final beat in upper part as 
 16: A lacks slur on second beat.
 19 l: A and E render note 1 as quarter-note.
 20 u/l: A mistakenly notates accompaniment figures 1–6 and 13–15 as 16th-notes.
 25: A lacks slur on final beat.
 29/30, 31/32, 49/50, 52/53: A extends slur on final accompaniment figure to first note of next bar (same in E, M 31/32).
 32 l: A lacks slur on second beat.
 35 u: A and E give note 11 as $f\sharp^2$.
 40: A lacks *pp*.
 44: E has *cresc.* on second beat.

- 45 u/l: A lacks slurs on beats 2 and 3.
 48 l: A mistakenly notates final three notes as 16ths.
 50: A lacks slur on final beat.
 56, 57 l: A has tie from A to A.
 58: A lacks slur on final 64th-note group.
 62 u: A lacks arpeggio on third chord.

No. 5 Peasant Ballad

- 11 l: E lacks staccato dots on quarter-notes.
 31 u/l: A lacks \natural in front of db^2 and db^1 .
 38: A lacks *pesante*.
 42–44 u: A extends slur in upper part to M 44.
 53–56: A lacks slurs in lower part of pf l; E lacks \leftarrow .
 70–71: A lacks accents on quarter-note 3 of M 70 l, quarter-notes 1–3 of M 71 u and notes 1 and 3 of M 71 u.
 73–75: E lacks hairpin.
 83 u: A places \flat on note 6, erroneously rendered \natural in E.
 86: A has *con Pedal*.
 92: E lacks *ff*.
 103 u: E lacks staccato dot on note 3.
 126–128 u: E has > on note 1 of M 126, 127 but lacks accent on note 1 of M 128.
 135 u: A has staccato dots on notes 2 and 3.
 139 l: E lacks staccato dot on note 4.
 141–143, 191: E lacks pedal release signs.
 145: E has arpeggio in pf l only.
 153: E lacks staccato dot on note 3 of pf u; A lacks staccato dots on notes 1–3 of pf l.
 178: E lacks Ped.

No. 6 Rêverie

- 1 u: The slur between suspension and main note, deleted from the earlier version in A, is rendered in E as a slur between notes 1 and 3.
 2 l: E lacks staccato dot on note 2; A and E lack staccato dots on notes 3 and 4.
 4: E lacks staccato dot on note 2 of pf l as well as pedal release sign.
 5 u: A lacks slur; slur added to notes 1 to 3 in E evidently analogous to reading in M 1 (see comment on M 1).

- 6: A lacks slur in pf u; E lacks pedal release sign.
 8: E lacks pedalling.
 10–12: A lacks slurs in pf u; note 2 in M 11 and note 1 in M 12 lack – .
 13, 14: E ends \gg in M 13.
 17 u: A lacks legato slur between notes 1 and 3; E lacks slur between appoggiatura and main note.
 19 u: E lacks \wedge on note 1.
 21–22: A has additional hairpin from second half of M 21 to M 22 in pf l; E has single hairpin from M 21–22.
 25, 29, 35, 36, 39, 61, 78–80, 87, 88 u: A lacks slur.
 30–32 u: A has slur in M 30 only.
 55 l: E lacks pedal release sign in front of notes 7 and 10.
 58: A has additional *dim.* in second half of bar.
 62–64 u: A terminates slur on note 1 of M 63.
 79 u: A has *ffz* instead of > on note 1.
 82–83 u: A extends \gg above upper staff to note 2 in M 83.
 87 l: A has $f\sharp$ instead of $g\sharp$ in bass.
 91: E has *f*.
 93/94: A lacks slur.

No. 7 Folk Dance

- 6, 24 u: A lacks > on notes 1 and 4.
 25, 27, 53, 56, 109: E lacks pedal release sign.
 36 u: A lacks slur between notes 4 and 5.
 38 u: A lacks slur.
 54, 55 u: A lacks > on quarter-notes.
 59: A lacks pedal release sign.
 79 l: A lacks slur.
 91/92: A lacks slur.
 104: E lacks Ped.
 105 u: A extends slur to note 1 of M 106.
 108 l: A lacks slur.
 114 u: E lacks > on note 4.
 117–123: A lacks all dynamic markings.
 126 u: E lacks \wedge on note 1.
 130 u: A lacks all > marks.

No. 8 Goblins' Dance

- 15, 16 u: A lacks slur between notes 1 and 2.
 15, 16, 18, 28, 69, 70, 73, 130: E lacks pedal release sign.

- 27, 122: A lacks *dim.* mark.
 31: A has pedal release on second beat.
 35 u: A lacks > on note 1.
 37 l: A lacks > on note 3.
 39, 40: A lacks > in M 39 l and M 40 u, l.
 60 l: E lacks staccato dots on notes 1–4.
 63: E lacks *ppp*.
 74 u: A lacks legato slur.
 75/76 u: A lacks slur.
 81, 85 u: E gives *b* as quarter-note with downward stem.
 83 u: A slurs notes 1–4 only.
 84 u: A gives $f\sharp^1$ on second beat as quarter-note with downward stem.
 86: A places *fz* on first beat.
 89 u: E lacks staccato dot in note 4 of upper part.
 90/91: E lacks \gg .
 94: E lacks Ped.
 97 l: A lacks slur.
 98: E lacks pedalling in second half of bar and slurs notes 3–7 only; slur lacking in A.
 100–131: Not written out in A, which gives instruction *Da capo al segno & sin'al segno Se poi Coda* (corresponds to M 5–36).

No. 9 Serenade

- 2 l: A already starts pedal at note 6 of M 1.
 8: E lacks pedal release sign; pf l lacks legato slur.
 11: E lacks *mf*.
 19: E lacks pedal release sign.
 21 u: A ambiguous in slurring of accompaniment figures.
 22: E lacks *pp*.
 24: A has slur over each group of eight 16th-notes in pf l; slur terminates on eb^2 in pf u.
 30 l: A lacks slur.
 42: E lacks *cresc.*
 64: A lacks *in tempo*.
 66 l: A has one pedal mark with release at end of bar.
 71/72 u: A has slur from note 3 of M 72 to note 1 of M 73 in upper part.
 75 u: A has slur from note 1 in upper part with indistinct termination.
 89: E lacks \ll .
 90 l: E lacks pedal.
 92 l: A lacks slur between notes 2 and 4; E lacks staccato dot on note 7.

No. 10 Bacchanal

- 19, 21, 23: E has pedal on note 1.
 25, 28, 29, 162: E lacks pedal release sign.
 46 u: A lacks short slurs.
 62 u: E lacks > on note 1.
 70–72: E lacks pedalling.
 75 u: A lacks > on note 5.
 78 l: A lacks slur on notes 3 to 6.
 90: E postpones start of hairpin to M 91.
 116, 124, 126, 132, 134, 136: A has contradictory dynamic markings resulting from a not entirely discarded earlier version and inconsistent proof-reading with black and red ink. In M 124 and 126 the hairpins have been made consistent with A, M 124, in accordance with the new version in red ink. E lacks hairpins in M 124 and 126, and has been changed so as to be consistent with M 124 and to accord with M 116, 118. A has > instead of *fp* in M 134, while both A and E have *fp* between the staves in M 136; we have placed them here and added *fz* for consistency with M 132. M 152, 153: Not written out in A, which indicates repetition of M 150, 151 with %; E lacks dynamics in M 152.
 190: E lacks *p*.
 232–234: E lacks pedalling.
 253, 261: E lacks pedal.
 259: E has Ped. on note 5.
 271: A has Ped. over entire bar.
 280, 283 l: Lower part in A has staccato dots on notes 1–3 of M 280 and notes 2 and 3 of M 283.
 284 u: E lacks *b* on first note.
 314 l ossia: A gives *F* for note 6.
 315 l ossia: A gives *Ab* for note 4.
 323: A lacks arpeggio on first chord in pf l; E lacks pedal release sign.

No. 11 Tittle-tattle

- 8 (a) u: A lacks slur between c^1 and f^1 .
 8 (b): A lacks *p* as well as slur between bb and *a* in pf u.
 9: E lacks repeat sign.
 25 l: A slurs first half of bar only.
 27: E lacks \ll .
 28 (a) u: A lacks slur.
 28/29: A lacks slur between eighth-notes c^1-d^1 in pf l; E lacks tie between eighth-notes f^1-f^1 in pf u.

- 31: E has *sf*.
 33: A and E give $c\sharp^1/g^1/bb^1$ for second chord in pf l; however, see M 68; E only has *sf* between the staves.
 36: E has *mf*, A has *f* beneath lower staff.
 40: A has two pedal release signs, the first of them beneath the second 16th-note (as also in E).
 56: E lacks \ll .
 59 (a, b): A lacks *p* and slur between notes 1 and 2 in pf u.
 59 (b) u: A and E lack *seconda volta*.
 59 (b)/60, 61/62: Unclear in A, pf u, whether M 59 (b) and 61 have a group slur over the triplet (as in E) or a legato slur to M 60 and first note of M 61. However, see M 29/30.
 62: E has *sf* and lacks \wedge on note 2 in pf u.
 66, 67: A has *ff* and *fff*.
 69 l: E omits $e/gb/bb$ chord, including tie to M 68.

No. 12 By the Tumulus

- 1: E lacks *f* as well as pedal release sign in first half of bar.
 2, 86: E lacks pedal release sign.
 10: A has $Ab_1/Ab/c/eb/f/ab/c^1$ chord for note 10.
 20: E has *fz* instead of *f*.
 21 l: A has > on note 1; E lacks \ll .
 24 l: A inadvertently omits eb in third chord.
 31 u: A lacks first slur.
 32, 34 l: A lacks slur on final quarter-note and eighth-note.
 33 u: E lacks > on notes 5–8.
 37 l: E lacks staccato on note 4.
 39 f.: A lacks slur on final quarter-note and eighth-note in M 39, 41 in pf u and M 42, 43 in pf l. A lacks > on note 7 of M 39 in pf u and M 42 in pf l; E lacks > on first note of M 39 and 40 of pf u.
 40 l: A lacks ties.
 46: E lacks *ad libitum* in uppermost system; A lacks key signature for M 46–53.
 51 ad lib.: E lacks $\ll \gg$.
 53, 55 ad lib.: A lacks slurs.
 54 l: E has staccato dot on note 2.
 54: A extends key signature to M 58.
 66: A lacks tie in pf u; E lacks \gg .
 71 l: A lacks legato slur.
 71 u: E lacks slurs on notes 3–4 and 5–6.

- 72: The reading in A, which omits **b** on the *g* in the first-inversion triads *g/bb/eb* (triolet 1) and *eb/g/c* (triolet 2), is likewise correct. Cf. the harmonically parallel passages to this f-minor cadence in M 10 (in c minor), M 22 (ab minor) and M 64 (g minor).
72 l: E lacks \wedge on second triplet.
87: A lacks \llcorner ; A lacks second group of appoggiaturas. Probably added later by Dvořák in proof.
89: E lacks *ritardando*.

No. 13 On the Holy Mountain

- 4, 10 u: A extends slur to final eighth-note.
7: E lacks Ped. on final chord.
8: A lacks **p**; E has arpeggio in pf u only.
11: A already starts slur at note 1 in pf u; E lacks \llcorner .
12 u: A gives final note in each of first three 32nd-note groups as, respectively, *eb*³, *c*³ and *gb*².
12 u/l: A lacks slur on eighth-notes.
13: A has *dim.* in addition to \gg .
14 u: A has *eb*³ for final note of first 32nd-note group.
21 u: E lacks \gg on fourth chord.
22: A lacks slur on eighth-notes of final beat in pf l; E lacks \gg on note 1 in pf u.
23, 26: E lacks pedal release signs.
25 u: E lacks second slur.

Prague, summer 1995
Milan Pospíšil

Remarques

A = autographe; E = première édition;
sup = portée supérieure;
inf = portée inférieure; M = mesure(s)

N° 1 Parcours nocturne

- 3–4 inf: Liaison manque entre les *fa*[#] dans A.
15 sup: Liaisons manquent aux triolets de doubles-croches dans A.

- 17 sup: Liaisons manquent aux triolets de doubles-croches dans E.
19 inf: Liaison manque de la 2^{ème}–5^{ème} note dans A.
20 inf: Liaison manque de la 2^{ème}–5^{ème}, et de la 6^{ème}–8^{ème} note dans A.
27 sup: Appoggiature la plus inférieure *fa*^{#2} dans A, *re*² dans E.
30 sup: \wedge manque au 2^{ème} accord dans A.
33, 34 inf: Liaisons manquent dans A.
35 inf: Une seule liaison de la 1^{ère}–8^{ème} note dans A.
39: Pédale à partir de la 2^{ème} moitié de M 38 dans A.
40: Pédale sur toute la mesure dans A.
41 et ss. inf, M 131 et s., M 136 et s., M 140 et s., M 148 et ss., M 156 et s. inf: Il convient ici sans aucun doute de jouer staccato, conformément à la main droite. Les points de staccato sont écrits irrégulièrement dans A. Ils manquent la plupart du temps dans E. Nous avons complété ici sans en faire mention.
46 sup: \gg à la 5^{ème} note manque dans E.
47 inf: Staccato à la 4^{ème} note dans E.
48 sup: Pas de \gg à la 7^{ème} note dans A.
49 sup: Pas de \gg à la 5^{ème} note dans E.
51 sup: Pas de *do*^{#2} à la 3^{ème} note dans A.
64 inf: Pas de liaison à la 2^{ème} moitié de la mesure dans A; à la place, staccatos de la 5^{ème}–7^{ème} note.
65 sup: Staccatos de la 1^{ère}–8^{ème} note dans E.
81–82 inf: Liaison manque de la 1^{ère} note M 81 à la 1^{ère} note M 82 dans A.
85 inf: Liaison manque dans E.
87 inf: Liaison à partir de la 2^{ème} note seulement dans A.
88 sup: 1^{ère} note *si*¹ manque dans A.
91, 92 sup: Trille sans liaison dans A.
93 inf: Tenutos grattés de la 4^{ème}–6^{ème} note dans A; liaison manque.

95, 96 sup:  dans A.

- 99 sup: Trille sans liaison dans A.
109 inf: Liaison manque dans A.
110 sup: 1^{ère} note *mi*^{#/si}¹ par inadvertance dans A.
113 sup/inf: Dans A, liaison portée supérieure à la 1^{ère} moitié de la mesure seulement; liaison manque portée inférieure à la 1^{ère} moitié de la mesure.

- 114–116 inf: Liaisons aux doubles-croches de la 2^{ème} moitié de la M 114 à la 1^{ère} moitié de la M 116 d'après A; liaison à la 1^{ère} moitié de la M 116 seulement dans E.
116: \gg manque dans E.
117 inf: *mi*¹ au lieu de *re*¹ par inadvertance à la 8^{ème} note dans E et A.
119: Pédale manque dans E.
120, 121 inf: Liaison M 120 seulement dans A.
121 sup: Noté inconséquemment dans A et E:



- 122, 123: Pédale tenue à partir de la M 120 dans A.
124 sup: Liaison *fa*^{#2}–*fa*^{#2} manque dans A; 2^{ème} note noire dans E.
129–130: Pédale tenue de la 2^{ème} moitié de la M 129 à la 1^{ère} moitié de la M 130 dans A et E.
129–131: Le soufflet commence au début de la M 130 seulement dans E.
131: Pédale de la 1^{ère}–6^{ème} note dans A.
133, 134, 165, 172: Lâchers de pédale manquent dans E.
135: Pédale tenue de la M 134 à la 2^{ème} note dans A.
136 sup: Pas de \wedge à la 5^{ème} note dans A.
137 sup: 2^{ème} note *re*² dans A.
138 sup: Pas de \wedge à la 5^{ème} note dans A.
140, 141: Pédale dans chaque mesure à la 1^{ère} note, et lâcher à la 6^{ème}, dans A.
162 inf: *dim.* dans A.
168 sup: Crochet de la 1^{ère} croche manque dans A.
168–171: Dans A, triolets sans liaison 2^{ème} moitié de la M 168 et M 169, portée sup; pas de liaison M 170–171, portée inf.
173: \llcorner manque dans E.

N° 2 Badinage

- 6: \gg manque dans E.
10 sup: Liaison de la 2^{ème}–8^{ème} note manque dans A.
13 sup: Indication de mouvement manque dans A; 5^{ème} note *la*¹ sans bécarre dans E.
16 sup: Points d'orgue manquent dans A;

rythme par erreur: 


- 20: Pédale manque au 2^{ème} temps dans E.
 23: *cresc.* manque dans E.
 29: Pédale également au 1^{ère} temps dans E.
 38, 41: Lâchers de pédale manquent dans E.
 40–42 sup: Liaisons entre la 2^{ème} note M 40 et la 1^{ère} note M 42 manquent dans E.
 47 sup/inf: Point d'orgue manque dans A.
 50 et s. inf: Pédale à la 8^{ème} note M 50, et lâcher à la 1^{ère} note M 51 dans E.
 51 sup: \wedge à la 5^{ème} note manque dans E.
 52 sup: Arpège à la 1^{ère} note par inadvertance dans E.
 53 inf: Arpège manque dans E.
 72, 73: Dans A, une liaison à chaque mesure portée sup, liaison M 72 seulement portée inf.
 76: Le soufflet se termine à la 1^{ère} croche dans A; *f* à la 2^{ème} croche seulement.
 76, 77 inf: Liaison manque dans A.
 84/85, 94/95 inf: Liaison de durée manque dans A.

N° 3 Le vieux château

- 2: \succ dès le début de la mesure dans E.
 2–3 inf: Liaison de la 3^{ème} note M 2 à la 3^{ème} note M 3 dans A et E.
 6–8 inf: Liaison M 7 de la 1^{ère}–2^{ème} note et de la 3^{ème}–4^{ème} dans A et E.
 8–10 sup: Liaisons manquent dans A.
 11: *pp* manque dans E.
 11, 13 sup: Liaisons manquent dans A.
 19–21 inf: Terminaison du 1^{er} soufflet M 19 déjà, début du 2^{ème} soufflet seulement M 21 dans E.
 20 inf: Pas de $>$ à la 1^{ère} note dans A.
 21 sup/inf: Arpège manque dans E.
 31, 32 inf: Liaison entre la 2^{ème} et la 3^{ème} note manque dans A.
 33: Liaison au groupe de quadruples-croches manque dans A sup; lâcher de pédale manque dans E.
 34 sup: Liaison entre les notes *fab*² et *mib*² manque dans A.
 35 sup: Liaison se termine à la 5^{ème} double-croche dans A.
 43 sup: Pas de \wedge à la 4^{ème} note dans E.
 44 sup: Triolet sans points allongés dans A.

- 48 inf: Arpège manque dans A.
 49 sup: Liaison au groupe de quadruples-croches manque dans A.
 49, 50 inf: Liaison entre la 2^{ème} et la 3^{ème} note manque dans A.
 50: Liaison entre les notes *fab*² et *mib*² manque dans A sup; lâcher de pédale manque dans E.
 53 sup: Liaison à la 1^{ère} moitié de la mesure manque dans A.
 54 sup: A la 1^{ère} moitié de la mesure dans A, on ne sait si la liaison se rapporte au groupe de notes, ou bien s'il s'agit d'un signe de tenue.
 62: Liaison se termine à la 1^{ère} note M 63 dans A, portée inf; lâcher de pédale manque dans E.
 65, 66 sup: Liaisons manquent dans A.
 67–68 inf: Pédale marquée par des points dans A, reproduits par erreur comme points de staccato dans E.
 70 inf: Sans lâcher de pédale dans E.

N° 4 Chanson printanière

- 2 sup: Pas de – de la 2^{ème} à la 4^{ème} note dans A.
 6 sup: Pas de – à la 4^{ème} note dans A.
 8 inf: Dernière note double-croche par erreur dans E.
 13: Liaison manque au dernier temps dans A.
 15 sup: Rythme à la partie supérieure au dernier temps par erreur dans A:

 16: Liaison manque au 2^{ème} temps dans A.
 19 inf: 1^{ère} note noire dans A et E.
 20 sup/inf: Figures d'accompagnement de la 1^{ère}–6^{ème} note, et de la 13^{ème}–15^{ème} note, notées par erreur en doubles-croches dans A.
 25: Liaison manque au dernier temps dans A.
 29/30, 31/32, 49/50, 52/53: Liaison de la dernière figure d'accompagnement jusqu'à la 1^{ère} note de la mesure suivante dans A (de même M 31/32 dans E également).
 32 inf: Liaison manque au 2^{ème} temps dans A.
 35 sup: 11^{ème} note *fa*^{#2} dans A et E.
 40: *pp* manque dans A.
 44: *cresc.* au 2^{ème} temps dans E.
 45 sup/inf: Liaisons au 2^{ème} et 3^{ème} temps manquent dans A.

- 48 inf: Les trois dernières notes sont notées par erreur en doubles-croches dans A.
 50: Liaison au dernier temps manque dans A.
 56, 57 inf: Liaison de durée entre les notes *La* dans A.
 58: Liaison au dernier groupe de quadruples-croches manque dans A.
 62 sup: Pas d'arpège au 3^{ème} accord dans A.

N° 5 Ballade paysanne

- 11 inf: Pas de staccatos aux noires dans E.
 31 sup/inf: \natural au *reb*² et au *reb*¹ manquent dans A.
 38: *pesante* manque dans A.
 42–44 sup: Liaison à la partie supérieure jusqu'à la M 44 dans A.
 53–56: Liaisons à la partie inférieure manquent dans A inf; \blacktriangleleft manque dans E.
 70–71: Pas d'accent à la 3^{ème} noire M 70 inf, de la 1^{ère}–3^{ème} noire M 71 sup, ainsi qu'à la 1^{ère} et à la 3^{ème} note M 71 sup, dans A.
 73–75: Soufflet manque dans E.
 83 sup: Dans A, 6^{ème} note avec \flat ; E note par erreur un \natural .
 86: *con Pedal* dans A.
 92: *ff* manque dans E.
 103 sup: Pas de staccato à la 3^{ème} note dans E.
 126–128 sup: $>$ à la 1^{ère} note M 126, 127 dans E; pas d'accent à la 1^{ère} note M 128.
 135 sup: Staccato à la 2^{ème} et à la 3^{ème} note dans A.
 139 inf: Pas de staccato à la 4^{ème} note dans E.
 141–143, 191: Lâchers de pédale manquent dans E.
 145: Arpège seulement à la portée inf dans E.
 153: Pas de staccatos à la 3^{ème} note dans E sup, et de la 1^{ère}–3^{ème} note dans A inf.
 178: Pédale manque dans E.

N° 6 Pensée plaintive

- 1 sup: La liaison d'une version plus ancienne entre l'appoggiature et la note principale, raturée dans A, est repro-

- duite comme liaison entre la 1^{ère} et la 3^{ème} note dans E.
- 2 inf: Pas de staccatos à la 2^{ème} note dans E, ainsi qu'à la 3^{ème} et à la 4^{ème} note dans A et E.
- 4: Pas de staccato à la 2^{ème} note dans E inf; lâcher de pédale manque.
- 5 sup: Sans liaison dans A; liaison de la 1^{ère}-3^{ème} note dans E manifestement par analogie avec la variante M 1 (voir la remarque concernant la M 1).
- 6: Sans liaison dans A sup; lâcher de pédale manque dans E.
- 8: Indications de pédale manquent dans E.
- 10-12: Sans liaisons dans A sup; pas de - à la 2^{ème} note M 11, et à la 1^{ère} note M 12.
- 13, 14: Terminaison du \gg M 13 dans E.
- 17 sup: Liaison de la 1^{ère}-3^{ème} note manque dans A; liaison de l'appoggiature à la note principale manque dans E.
- 19 sup: A manque à la 1^{ère} note dans E.
- 21-22: Soufflet supplémentaire de la 2^{ème} moitié de la M 21 à la M 22 dans A inf; un seul soufflet de la M 21 à la M 22 dans E.
- 25, 29, 35, 36, 39, 61, 78-80, 87, 88 sup: Pas de liaison dans A.
- 30-32 sup: Liaison seulement M 30 dans A.
- 55 inf: Lâcher de pédale manque devant la 7^{ème} et la 10^{ème} note dans E.
- 58: *dim.* supplémentaire à la 2^{ème} moitié de la mesure dans A.
- 62-64 sup: Liaison s'interrompt à la 1^{ère} note de la M 63 dans A.
- 79 sup: Pas de > à la 1^{ère} note dans A; *ffz* à la place.
- 82-83 sup: \gg au dessus de la portée sup jusqu'à la 2^{ème} note M 83 dans A.
- 87 inf: *fax* au lieu de *sol* \sharp à la basse dans A.
- 91: *f* dans E.
- 93/94: Pas de liaison dans A.

N° 7 Danse

- 6, 24 sup: Pas de > à la 1^{ère} et à la 4^{ème} note dans A.
- 25, 27, 53, 56, 109: Lâcher de pédale manque dans E.
- 36 sup: Liaison entre la 4^{ème} et la 5^{ème} note manque dans A.

- 38 sup: Liaison manque dans A.
- 54, 55 sup: Pas de > aux noires dans A.
- 59: Lâcher de pédale manque dans A.
- 79 inf: Liaison manque dans A.
- 91/92 sup: Liaison manque dans A.
- 104: Pédale manque dans E.
- 105 sup: Liaison jusqu'à la 1^{ère} note M 106 dans A.
- 108 inf: Liaison manque dans A.
- 114 sup: Pas de > à la 4^{ème} note dans E.
- 117-123: Aucune indication de nuances dans A.
- 126 sup: Pas de \wedge à la 1^{ère} note dans E.
- 130 sup: > manquent dans A.

N° 8 Danse des Lutins

- 15, 16 sup: Liaison manque entre la 1^{ère} et la 2^{ème} note dans A.
- 15, 16, 18, 28, 69, 70, 73, 130: Lâcher de pédale manquent dans E.
- 27, 122: Indication *dim.* manque dans A.
- 31: Lâcher de pédale sur le 2^{ème} temps dans A.
- 35 sup: Pas de > à la 1^{ère} note dans A.
- 37 inf: Pas de > à la 3^{ème} note dans A.
- 39, 40: Pas de > M 39 inf et M 40 sup/inf dans A.
- 60 inf: Pas de staccato de la 1^{ère}-4^{ème} note dans E.
- 63: *ppp* manque dans E.
- 74 sup: Liaison manque dans A.
- 75/76 sup: Liaison manque dans A.
- 81, 85 sup: *si*-noire avec la queue vers le bas dans E.
- 83 sup: Liaison de la 1^{ère}-4^{ème} note seulement dans A.
- 84 sup: *fa* \sharp ¹ au deuxième temps comme noire avec la queue vers le bas dans E.
- 86: *fz* au premier temps dans A.
- 89 sup: Pas de staccato à la 4^{ème} note de la partie supérieure dans E.
- 90/91: \gg manque dans E.
- 94: Pédale manque dans E.
- 97 inf: Liaison manque dans A.
- 98: Les indications de pédale manquent à la 2^{ème} moitié de la mesure dans E; liaison seulement de la 3^{ème}-7^{ème} note dans E sup; liaison manque dans A.
- 100-131: Non-écrites dans A, instruction *Da capo al segno & sin'al segno S e poi Coda* (correspond aux M 5-36).

N° 9 Sérénade

- 2 inf: Pédale à partir déjà de la 6^{ème} note de la 1^{ère} mesure dans A.
- 8: Lâcher de pédale manque dans E; liaison manque à la portée inf.
- 11: *mf* manque dans E.
- 19 inf: Lâcher de pédale manque dans E.
- 21 sup: Manque de netteté pour ce qui est des liaisons des figures d'accompagnement dans A.
- 22: *pp* manque dans E.
- 24: Deux liaisons, sur 8 doubles-croches chaque fois, dans A inf; sup interrompt la liaison au *mi*^{b2}.
- 30 inf: Liaison manque dans A.
- 42: *cresc.* manque dans E.
- 64: *in tempo* manque dans A.
- 66 inf: Pédale au 1^{er} temps dans A, lâcher de pédale à la fin de la mesure.
- 71/72 sup: Liaison à la partie supérieure entre la 3^{ème} note M 72 et la 1^{ère} note M 73 dans A.
- 75 sup: Liaison à la partie supérieure à partir de la 1^{ère} note dans A, la terminaison restant imprécise.
- 89: \ll manque dans E.
- 90 inf: Pédale manque dans E.
- 92 inf: Liaison manque entre la 2^{ème} et la 4^{ème} note dans A; pas de staccato à la 7^{ème} note dans E.

N° 10 Bacchanale

- 19, 21, 23: Pédale à la 1^{ère} note dans E.
- 25, 28, 29, 162: Lâcher de pédale manque dans E.
- 46 sup: Petites liaisons manquent dans A.
- 62 sup: Pas de > à la 1^{ère} note dans E.
- 70-72: Indications de pédale manquent dans E.
- 75 sup: Pas de > à la 5^{ème} note dans A.
- 78 inf: Liaison de la 3^{ème}-6^{ème} note manque dans A.
- 90: Soufflet ne débute qu'à la M 91 dans E.
- 116, 124, 126, 132, 134, 136: Indications de nuances contradictoires dans A par suite de versions antérieures noncomplètement annulées et de révision inconséquente à l'encre noire et rouge. M 124 et 126, les soufflets ont été assimilés à la nouvelle version à l'encre rouge de la M 124 dans A. Les soufflets manquent aux M 124 et

- 126 dans E. Assimilé d'après la M 124 et conformément aux M 116 et 118. > à la place de *fp* M 134 dans A; *fp* entre les portées M 136 dans A et E, noté ici, de même que l'ajout *fz* conformément à la M 132.
- 152, 153: Non-écrites dans A; répétition des M 150, 151 indiquée par %; nuances manquent M 152 dans E.
- 190: *p* manque dans E.
- 232–234: Indications de pédale manquent dans E.
- 253, 261: Pédale manque dans E.
- 259: Pédale à la 5^{ème} note dans E.
- 271: Pédale sur toute la mesure dans A.
- 280, 283 inf: Partie inférieure staccato de la 1^{ère}–3^{ème} note M 280, et à la 2^{ème} et 3^{ème} note M 283 dans A.
- 284 sup: Dans E, 1^{ère} note sans *b*.
- 314 inf ossia: 6^{ème} note *Fa* dans A.
- 315 inf ossia: 4^{ème} note *Lab* dans A.
- 323: Pas d'arpège au 1^{er} accord dans A inf; pas de lâcher de pédale dans E.

N° 11 Causerie

- 8 (a) sup: Liaison entre *do*¹ et *fa*¹ manque dans A.
- 8 (b): *p* manque dans A; liaison entre *si*^b et *la* manque à la portée sup.
- 9: Signe de répétition manque dans E.
- 25 inf: Liaison seulement à la 1^{ère} moitié de la mesure dans A.
- 27: < manque dans E.
- 28 (a) sup: Liaison manque dans A.
- 28/29: Liaison entre les croches *do*¹ et *re*¹ manque dans A inf; dans E sup manque la liaison de tenue entre les croches *fa*¹.
- 31: *sf* dans E.
- 33: 2^{ème} note, accord *do*^{#1}/*sol*¹/*si*^{b1} dans A et E inf; voir cependant M 68; *sf* seulement entre les portées dans E.
- 36: *mf* dans E; *f* en dessous de la portée inférieure dans A.
- 40: Deux signes pour le lâcher de pédale dans A, le 1^{er} étant au dessous de la 2^{ème} double-croche (ainsi de même dans E).
- 56: < manque dans E.
- 59 (a, b): *p* et liaison entre la 1^{ère} et la 2^{ème} note manquent dans A sup.
- 59 (b) sup: *seconda volta* manque dans A et E.
- 59 (b)/60, 61/62: On ne sait M 59 (b), 61 dans A sup, si la liaison est celle du triolet (comme dans E), ou bien se rapporte aux M 60, 61 1^{ère} note. Voir toutefois M 29/30.
- 62: *sf*, pas de *^* à la 2^{ème} note, dans E sup.
- 66, 67: *ff* et *fff* dans A.
- 69 inf: Accord *mi/sol/si* manque dans E, ainsi que la liaison de tenue vers la M 68.

N° 12 Sur la tombe du héros

- 1: Dans E, le *f* manque, ainsi que le lâcher de pédale à la 1^{ère} moitié de la mesure.
- 2, 86: Lâcher de pédale manque dans E.
- 10: 10^{ème} note, accord *Lab*¹/*Lab*/*do*/*mib*/*fa*/*lab*/*do*¹ dans A.
- 20: *fz* au lieu de *f* dans E.
- 21 inf: > à la 1^{ère} note dans A; < manque dans E.
- 24 inf: *mib* manque par inadvertance au 3^{ème} accord dans A.
- 31 sup: 1^{ère} liaison manque dans A.
- 32, 34 inf: Pas de liaison à la noire et à la croche de terminaison dans A.
- 33 sup: Pas de > de la 5^{ème}–8^{ème} note dans E.
- 37 inf: Staccato à la 4^{ème} note manque dans E.
- 39 et s.: Pas de liaison à la noire et à la croche de terminaison M 39, 41 sup, et M 42, 43 inf, dans A. Pas de > à la 7^{ème} note M 39 sup, M 42 inf dans A, ainsi qu'à la 1^{ère} note M 39, 40 dans E sup.
- 40 inf: Liaisons de tenue manquent dans A.
- 46: *ad libitum* manque à la portée supérieure dans E; pas d'armure aux M 46 à 53 dans A.
- 51 ad lib.: <> manquent dans E.
- 53, 55 ad lib.: Liaisons manquent dans A.
- 54 inf: Staccato à la 2^{ème} note dans E.
- 54: Armure reste jusqu'à la M 58 dans A.

- 66: Liaison de tenue manque dans A sup; > manque dans E.
- 71 inf: Liaison manque dans A.
- 71 sup: Liaisons de la 3^{ème}–4^{ème}, et de la 5^{ème}–6^{ème} note manquent dans E.
- 72: La variante A sans bémols accidentels aux notes *sol* des accords de sixte *sol/si*^b/*mib* (1^{er} triolet) et *mib/sol*/*do* (2^{ème} triolet) est également correcte. Voir pour cette cadence les passages similaires du point de vue harmonique en fa mineur M 10 (ici en ut mineur), M 22 (*lab* mineur), et M 64 (*sol* mineur).
- 72 inf: Pas de *^* au 2^{ème} triolet dans E.
- 87: < manque dans E; le 2^{ème} groupe d'appoggiatures manque dans A sup. Complété par Dvořák vraisemblablement ultérieurement dans les épreuves.
- 89: *ritardando* manque dans E.

N° 13 A la Montagne sacrée

- 4, 10 sup: Liaison va jusqu'à la dernière croche dans A.
- 7: Pédale manque au dernier accord dans E.
- 8: *p* manque dans A; arpège seulement à la portée sup dans E.
- 11: Liaison à partir de la 1^{ère} note déjà dans A sup; < manque dans E.
- 12 sup: Dans A, les trois premiers groupes de triples croches se terminent respectivement par les notes *mib*³, *do*³, *sol*^{b2}.
- 12 sup/inf: Croches sans liaison dans A.
- 13: *dim.* en plus du > dans A.
- 14 sup: Dans A, la dernière du premier groupe de triples croches est *mib*³.
- 21 sup: > manque au 4^{ème} accord dans E.
- 22: Liaison manque aux croches du dernier temps dans A inf; pas de > à la 1^{ère} note dans E sup.
- 23, 26: Lâchers de pédale manquent dans E.
- 25 sup: 2^{ème} liaison manque dans E.

Prague, été 1995
Milan Pospíšil